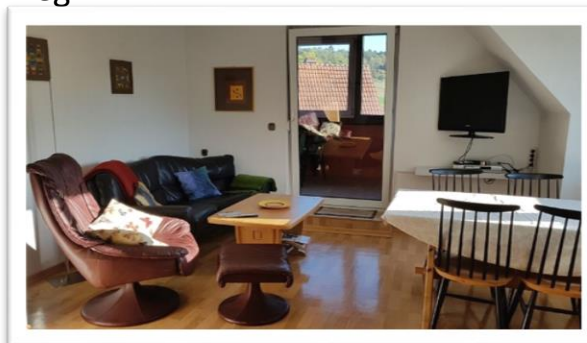


# Ferienwohnung Drüke



Die komfortabel und gemütlich eingerichtete Ferienwohnung für zwei Personen liegt ca. 3 km vom Zentrum Höxters entfernt ruhig und idyllisch in der Feldmark von Höxter-Lütmarsen am Radweg R1.



## 85 qm zum Wohlfühlen

Separater Eingang, großzügiges Badezimmer mit Dusche, Bidet und zwei Waschbecken, gemütliches Wohnzimmer mit Sat-TV (Flachbildschirm) mit modern eingerichteter Küchenzeile, 2 separate Schlafzimmer, 25 qm großer Balkon mit Wintergarten, Bettwäsche, Handtücher und Geschirrtücher inklusive



## Anschrift

Franz Drüke

Lamfert 4

37671 Höxter

Tel 05271-7828

Mail [info@fewo-drueke.de](mailto:info@fewo-drueke.de)

[www.fewo-drueke.de](http://www.fewo-drueke.de)

## Preise

2 Personen pro Tag ab 55 €

Endreinigung 30 €

Weitere Personen auf Anfrage

Für Allergiker geeignet, PKW-

Stellplatz direkt am Haus, eigener

(Elektro-)Fahrradverleih

Idealer Ausgangspunkt für Rad- und

Wandertouren

